



Vendel Csonka heißt Sie herzlich willkommen.

### Abenteuer im sonnenreichsten Ort Österreichs!

Das große Areal rund um das Carinth bietet viele Möglichkeiten für Sport und Spaß. Auf der Sonnenterrasse können Sie den Matches zuschauen oder neue Energie tanken für spannende Ausflüge in der Region. Der Lungau wurde übrigens als UNESCO Biosphärenpark ausgezeichnet. Erleben Sie hier Ihre unvergessliche Sportwoche!



#### Basics:

- 160 Betten
- 4–6-Bettzimmer
- Zimmer mit Dusche/WC (ausgenommen 4 Zimmer mit WC am Gang)
- 1–2-Bettzimmer für Begleitpersonen
- Teilweise rollstuhlgerechte Zimmer
- 3 Speise- bzw. Aufenthaltsräume
- Kiosk
- WLAN



#### Unser gesundes Extra im Sommer:

Ganztags Fruchtsäfte/Getränke und frisches, saisonales Obst zur freien Entnahme.

#### Indoor:

- Wind- und regengeschützter Sommergarten (12 x 4 m) & Lehrerstüberl
- Mehrzwecksporthalle (32 x 15m) inkl. Indoor-Kletterwand
- Fernsehraum (Video, DVD)
- Tischtennis, Tischfußball, Billard
- Disco mit Karaokeanlage, Musikanlage und Beamer
- Flipchart
- Boulderraum
- Verleih von Klettermaterial vor Ort möglich
- Sauna (gegen Gebühr)

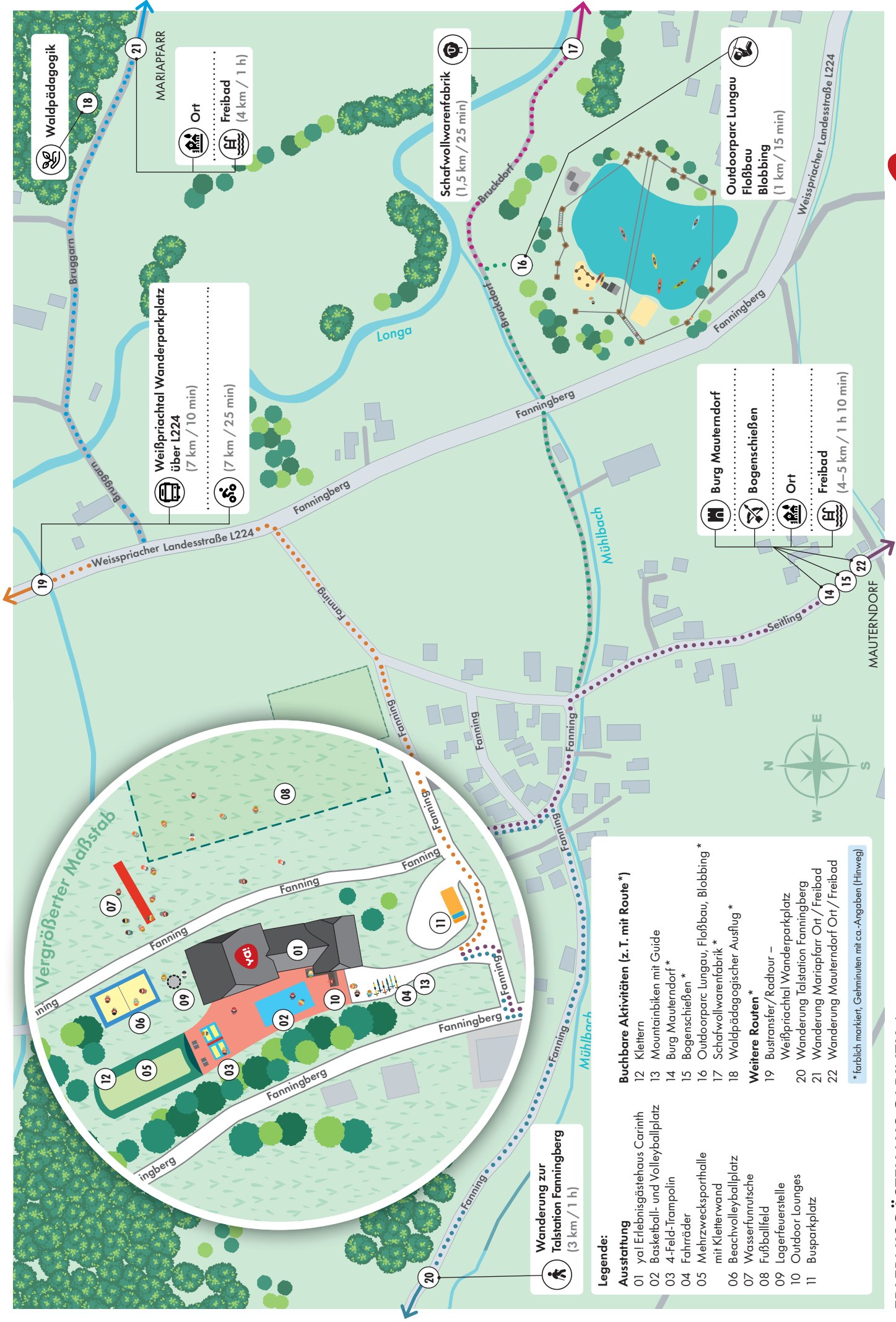
#### Outdoor Sommer:

- 4-Feld-Trampolin
- Outdoor Sportplätze: Volleyball, Basketball
- Großer Garten mit Lagerfeuerstelle
- 2 gemütliche Outdoor-Lounges
- 25 Fahrräder & Helme (kostenlos)
- Fußballfeld in Originalgröße
- Badminton
- Beachvolleyballplatz
- Wasserfunrutsche
- Fackeln (kostenlos)



**Carinth**  
Herr Vendel Csonka  
Fanning 285  
5571 Mariapfarr / Österreich

117 km südlich von Salzburg, 20 km nach Obertauern, 4 km ins Ortszentrum



**Wanderung zur Talstation Fanningberg**  
(3 km / 1 h)

- Legende:**
- Ausstattung**
- 01 yal Erlebnisgästehaus Carinth
  - 02 Basketball- und Volleyballplatz
  - 03 4-Feld-Trampolin
  - 04 Fahrräder
  - 05 Mehrzwecksporthalle mit Kletterwand
  - 06 Beachvolleyballplatz
  - 07 Wasserfuntsche
  - 08 Fußballfeld
  - 09 Lagerfeuerstelle
  - 10 Outdoor Lounges
  - 11 Busparkplatz
- Buchbare Aktivitäten (z. T. mit Route \*)**
- 12 Klettern
  - 13 Mountainbiken mit Guide
  - 14 Burg Mauterdorf \*
  - 15 Bogenschießen \*
  - 16 Outdoorparc Lungau, Floßbau, Blobbing \*
  - 17 Schafwollwarenfabrik \*
  - 18 Waldpädagogischer Ausflug \*
- Weitere Routen\***
- 19 Bustransfer/Radtour – Weißpriachtal Wanderparkplatz
  - 20 Wanderung Talstation Fanningberg
  - 21 Wanderung Mariapfarr Ort / Freibad
  - 22 Wanderung Mauterdorf Ort / Freibad
- \* farblich markiert, Gehminuten mit ca.-Angaben (Hinweg)