

Wintererlebnisse

...auch abseits der Piste!

Herzlich Willkommen im Winter- und Schneeparadies Österreich. young austria Erlebnisgästehäuser liegen in den attraktivsten und schneesichersten Winterregionen und überzeugen vielfältig!

Neben den klassischen Wintersportarten wie Skifahren und Snowboarden bietet young austria auch für Nichtskifahrer unvergessliche Wintererlebnisse. Aus einer Vielzahl von alternativen Angeboten kann eine Snow & Funwoche nach Belieben zusammengestellt werden – Ziel ist es, dass die ganze Klasse gemeinsam auf Wintersportwochen fahren kann und die Förderung der Klassengemeinschaft als zentrales Erlebnis erhalten bleibt.

Unsere Pädagogen haben sich tolle Wochenprogramme überlegt – ein Teil der Klasse carvt mit den Skiern oder Snowboards über die schneereichen Pisten – die anderen erleben abwechslungsreiche Wintererlebnisse zu verschiedenen Themenschwerpunkten. Die Abendgestaltung findet natürlich gemeinsam statt – Gruppenerlebnisse sind garantiert!

Die angeführten Preise beinhalten je nach Beschreibung verschiedene Leistungen. Alle Transfers vor Ort sowie eventuell notwendige Eintritte sind bereits inkludiert.

Neben der Eigenreise bieten wir auch den Service eines organisierten Bustransfers. Dieser bringt die Gruppe direkt von ihrem Heimatort zum Erlebnisgästehaus ihrer Wahl. Die beispielhaften Preiskalkulationen verstehen sich ab/bis Wien, bei durchschnittlich 50 Schülern/Teilnehmern.

INFO:

- Die Preise für die Ski & Boardwoche verstehen sich inklusive 6 Tage/ 5 Übernachtungen mit Vollpension. Ebenso enthalten ist ein Skipass für 4,5 in 5 Tagen (Preis bis 15 Jahre); Verleihmaterial kann optional zugebucht werden.
- Die Preise für die Snow & Funwoche verstehen sich inklusive 6 Tage/ 5 Übernachtungen mit Vollpension sowie dem jeweils beschriebenen Erlebnisprogramm. Die Preiskalkulationen der Snow & Funprogramme basieren auf einer durchschnittlichen Gruppengröße von 8 Teilnehmern.
- Zusätzlich erhält jeder 21. Teilnehmer bei young austria einen Freiplatz!



„Skifahren und Snowboarden macht nicht nur Spaß, sondern stellt auch einen herrlichen sportlichen Ausgleich zum Alltag dar. Mit dem passenden Ski- und Snowboard-Material, der richtigen Schutzausrüstung wie Helm und Rückenprotector sowie dem Wissen über die FIS-Verhaltensregeln steht dem unbeschwertem Wintersportvergnügen nichts mehr im Wege.“

Ing. Georg Kopp, Experte für Skisicherheit





Actionreiche Schneegeschichten



Unsere Sportpädagogen haben speziell für die Snow & Fungruppe eine actionreiche Outdoorwoche geplant. Spannende Winter Outdoorgames machen Lust auf noch mehr Schnee. Am gemeinsamen Safety Day lernen die Teilnehmer Wichtiges zum Thema Sicherheit im Winter und das selbstgebaute Iglu wird jedem lange in Erinnerung bleiben. Einen einmaligen Abschluss der ereignisreichen Woche bildet garantiert die gemeinsame Fackelwanderung.

Mögliche Programmpunkte für eine actionreiche Snow & Funwoche:

- Langlaufacademy
- Schwimmacademy
- Winter Outdoorgames
- Outdoorchallenge
 - Schneemannbauen
 - Teamwork & Abenteuer im Schnee
 - Interaktionsstationen
 - Zipflbobbahnbau
 - Erlebnispädagogik
 - Mobile Seilelemente
 - Seilrutschenbau, überqueren von Schluchten und/oder Flüssen
- Action-Schneeschwandern

- Iglubau Kurs
- Waldseilgarten, Hochseilgarten
- Slackline Workshop
- Turmbau
- Fackelwanderung
- Safety Day (Lawinenschulung/Pieps/Schneeprofil)
- Langlauf Games
- Eislaufen
- Nordic Walking
- Snowbiken

Erlebniswoche Snow & Fun (Beispiel)

	Sonntag	Montag	Dienstag	Mittwoch	Donnerstag	Freitag
Vor-mittag		Winter Outdoor-games	Schneeschu-wanderung	Safety Day	Freier Vormittag	Abreise
Nach-mittag	Anreise	Winter Outdoor-games	Iglubauen	Safety Day	Freier Nachmittag	
Abend	Gemeinsamer Rodelabend ¹	Freier Abend	Disco- oder Multimediaabend	Freier Abend	Gemeinsame Fackelwanderung ¹	

ERLEBNISWOCHEN		SKI & BOARD		SNOW & FUN	
INKLUDIERT LEISTUNGEN		6 Tage/5 Nächte mit Vollpension; 4,5 in 5 Tages-Skipass der jeweiligen Region; Abendgestaltung laut Snow & Funprogramm inklusive		6 Tage/5 Nächte mit Vollpension; Qualitätsvolle Betreuung durch professionell geschulte Sportpädagogen & Freizeitguides; Programmgestaltung laut Beschreibung	
Region	ya! Erlebnistagesthaus	Preis bei Selbstanreise	Preis mit Bustransfer	Preis bei Selbstanreise	Preis mit Bustransfer
Skiregion Lungau	Erlebnistagesthaus Carinth	ab € 241,30	ab € 282,20	ab € 270,60	ab € 311,50
	Wendy				
Salzburger Sportwelt / Ski amadé	Jugendtagesthaus Lindenhof	ab € 256,30	ab € 297,20	ab € 285,60	ab € 326,50
	Jugendtagesthaus Peilsteinhof				
	Jugendhotel Saringgut				
Werfenweng	Zistelberghof	ab € 266,30	ab € 307,20	ab € 295,60	ab € 336,50
Region Hochkönig	Jugendhotel Sonnenhof				
Kärnten	Jugendhotel Egger				
Obertauern	Jugendhotel Tauernhof	ab € 266,30	ab € 307,20	ab € 295,60	ab € 336,50
	Schaidberg				

Der Aufpreis auf 7 Tage/6 Nächte beträgt € 20,- pro Person Kalkulationsbasis siehe S. 17 1.: ohne Guide : Weitere ya! Erlebnistagesthäuser im Angebot – nähere Informationen gerne auf Anfrage.



Spiel, Spaß, Spannung mit jeder Menge Schnee



Unsere qualifizierten Erlebnispädagogen haben sich tolle Erlebnisse und Abenteuer in der Natur, im Schnee aber auch rund um das Erlebnispädhäuser überlegt. Eins ist dabei garantiert, beim gemeinsamen Schneeschuhwandern, beim Bauen von Schneeskulpturen oder lustigen Winterolympiaden hat Langeweile keine Chance. Einzel- und Gruppenarbeiten sowie gemeinsame Kooperationsaufgaben zeigen Stärken und Schwächen auf. Geheimnisvolle Fackelwanderungen und lustige Spieleabende bilden einen tollen Abschluss der ereignisreichen Tage.

Mögliche Programmpunkte für eine abenteuerliche, erlebnisreiche Snow & Funwoche:

- Schneeschuhwanderung/Schneeschuhtouren
- Iglu und/oder Schneehöhle bauen (Wetter- und Schneeabhängig), bzw. Konstruktionsaufgaben im Schnee/Outdoor
- Winterolympiade
- Arbeiten mit Naturmaterialien
- Kooperationsaufgaben In- und Outdoor
- Fackelwanderung
- Solo Zeiten

- Einzelarbeiten und Gruppenarbeiten zu bestimmten Themen (z.B. Zukunft, Abschied, Orientierung, ...)
- Bilder und Wege im Schnee gestalten (z.B.: Biographiearbeit, mein Lebensweg, mein Berufsweg/Zukunft, ...)
- Indoor Olympiade
- Bau eines Spielplatzes im Schnee
- Land Art (z.B. Schneeskulpturenbau)
- Lustige und herausfordernde Aufgaben aus der Spielpädagogik

Erlebniswoche Snow & Fun (Beispiel)						
	Sonntag	Montag	Dienstag	Mittwoch	Donnerstag	Freitag
Vor-mittag		Kooperationsaufgaben	Iglu- oder Schneehöhle bauen	Winterolympiade	Solo Zeit	Abreise
Nach-mittag	Anreise	In- und Outdoor	Konstruktionsaufgaben im Schnee	Schneeschuhwanderung mit Picknick	Bilder und Wege im Schnee gestalten	
Abend	Freier Abend	Disco- bzw. Multimediaabend	Freier Abend	Gemeinsame Fackelwanderung	Herausfordernde Aufgaben aus der Spielpädagogik	

ERLEBNISWOCHEN		SKI & BOARD		SNOW & FUN	
INKLUDIERT LEISTUNGEN		6 Tage/5 Nächte mit Vollpension; 4,5 in 5 Tages-Skipass der jeweiligen Region; Abendgestaltung laut Snow & Funprogramm inklusive		6 Tage/5 Nächte mit Vollpension, Qualitätsvolle Betreuung durch professionelle, erfahrene systemische Erlebnispädagogen; Programmgestaltung laut Beschreibung	
Region	ya! Erlebnispädhäuser	Preis bei Selbstanreise	Preis mit Bustransfer	Preis bei Selbstanreise	Preis mit Bustransfer
Skiregion Lungau	Erlebnispädhäuser Carinth	ab € 246,00	ab € 286,90	ab € 277,80	ab € 318,70
	Wendy				
Salzburger Sportwelt / Ski amadé 🏠	Jugendpädhäuser Peilsteinhof	ab € 261,00	ab € 301,90	ab € 292,80	ab € 333,70
	Jugendhotel Saringgut				
	Jugendhotel Simonyhof				
	Schneehaus				
Werfenweng	Zistelberghof				
Region Hochkönig	Jugendhotel Sonnenhof				
Kärnten	Jugendhotel Egger				
Obertauern 🏠	Jugendhotel Tauernhof	ab € 271,00	ab € 311,90	ab € 302,80	ab € 343,70
	Jugendalpincenter				

Der Aufpreis auf 7 Tage/6 Nächte beträgt € 20,- pro Person Kalkulationsbasis siehe S. 17
 🏠: Weitere ya! Erlebnispädhäuser im Angebot – nähere Informationen gerne auf Anfrage.



 **Aktive und sportliche Wintererlebnisse**





Bewegung und Sport stehen während dieser Winterwoche im Vordergrund. Actionreiche Bewegungsabenteuer erwarten die Teilnehmer bei lustigen Langlaufgames oder auch beim trendigen Capoeira Workshop. In den richtigen Schneegenuss kommt man in jedem Fall beim coolen Slackline Workshop oder auch beim Bau der eigenen Bobbahn. Ein Abenteuer für die ganze Klasse ist der gemeinsame Rodelabend oder die Fackelwanderung im nächtlichen Winterwald.

Mögliche Programmpunkte für eine sportliche, bewegungsreiche Snow & Funwoche:

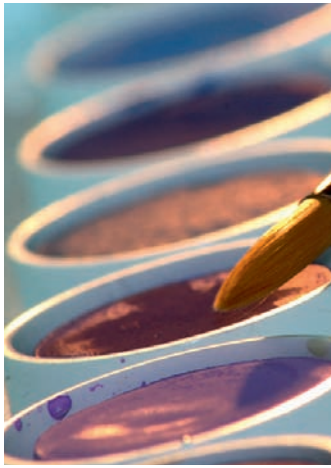
- Langlaufacademy
- Langlauf Games
- Schwimmacademy
- Eislaufen
- Rodeln
- Ultimate Frisbee
- Nordic Walking
- Slackline Workshop

- Zipflbobbahnau
- Schneeschuhwandern
- Capoeira Workshop
- Hip Hop Workshop
- AkSeTuZi Workshop (Akrobatik, Seilspringen, Turnen, Zirkuskünste)
- Fackelwanderung
- Waldseilgarten / Hochseilgarten
- Snowbiken

Erlebniswoche Snow & Fun (Beispiel)						
	Sonntag	Montag	Dienstag	Mittwoch	Donnerstag	Freitag
Vor-mittag		Capoeira Workshop	Freier Vormittag	Slackline Workshop	Hip Hop Workshop	Abreise
Nach-mittag	Anreise	Capoeira Workshop	Thermen Besuch	Zipflbobbahnau	Freier Nachmittag	
Abend	Freier Abend	Freier Abend	Gemeinsame Fackelwanderung ¹	Disco- oder Multimediaabend	Rodelabend ¹	

ERLEBNISWOCHEN		SKI & BOARD		SNOW & FUN	
INKLUDIERT LEISTUNGEN		6 Tage / 5 Nächte mit Vollpension; 4,5 in 5 Tages-Skipass der jeweiligen Region; Abendgestaltung laut Snow & Funprogramm inklusive		6 Tage / 5 Nächte mit Vollpension, Qualitätsvolle Betreuung durch professionell geschulte Sportpädagogen & Freizeitguides; Programmgestaltung laut Beschreibung	
Region	ya! Erlebnistagestehaus	Preis bei Selbstanreise	Preis mit Bustransfer	Preis bei Selbstanreise	Preis mit Bustransfer
Skiregion Lungau	Erlebnistagestehaus Carinth	ab € 241,30	ab € 282,20	ab € 284,30	ab € 325,20
	Wendy				
Salzburger Sportwelt / Ski amadé 	Jugendtagestehaus Lindenhof	ab € 256,30	ab € 297,20	ab € 299,30	ab € 340,20
	Jugendtagestehaus Peilsteinhof				
	Jugendhotel Saringgut				
	Jugendhotel Simonyhof				
Region Hochkönig	Jugendhotel Sonnenhof	ab € 266,30	ab € 307,20	ab € 309,30	ab € 350,20
Kärnten	Jugendhotel Egger				
Obertauern 	Jugendhotel Tauernhof				
	Schaidberg				

Der Aufpreis auf 7 Tage/6 Nächte beträgt € 20,- pro Person Kalkulationsbasis siehe S. 17 1.: ohne Guide  Weitere ya! Erlebnistagestehäuser im Angebot – nähere Informationen gerne auf Anfrage.



Viele bunte Ideen im weichen weißen Schnee



Diese kreative Wintersportwoche ist perfekt für alle künstlerischen Talente. Den richtigen Einstieg erlebt man bei einem gemeinsamen Teamtag mit unseren systemischen Erlebnispädagogen, welche mit der Gruppe gemeinsam tolle Kunstwerke im Schnee entstehen lassen. Das Highlight bildet der Aquarell und Acryl Workshop bei welchem mit den richtigen kreativen Tipps und Tricks einzigartige Meisterwerke entstehen. Aufregende und lustige Abende für die ganze Klasse sind bei gemeinsamen Rodelabenden und nächtlichen Fackelwanderungen inklusive.

Mögliche Programmpunkte für eine kreative, abwechslungsreiche Snow & Funwoche:

- Aquarell und Acryl Workshop
- Capoeira Workshop
- AkSeTuZi Workshop (Akrobatik, Seilspringen, Turnen, Zirkuskünste)
- Trommel Workshop
- Beatbox Workshop
- Land Art (z. B. Schneeskulpturenbau)



Erlebniswoche Snow & Fun (Beispiel)

	Sonntag	Montag	Dienstag	Mittwoch	Donnerstag	Freitag
Vormittag		Erlebnispädagogischer Tag	Freier Vormittag	Acryl und Aquarell Workshop	Acryl und Aquarell Workshop	Abreise
Nachmittag	Anreise	Land Art (Schneeskulpturenbau)	Freier Nachmittag	Acryl und Aquarell Workshop	Acryl und Aquarell Workshop	
Abend	Freier Abend	Gemeinsame Fackelwanderung	Freier Abend	Disco- oder Multimediaabend	Rodelabend ¹	

ERLEBNISWOCHEN		SKI & BOARD		SNOW & FUN	
INKLUDIERT LEISTUNGEN		6 Tage/5 Nächte mit Vollpension; 4,5 in 5 Tages-Skipass der jeweiligen Region; Abendgestaltung laut Snow & Funprogramm inklusive		6 Tage/5 Nächte mit Vollpension, Qualitätsvolle Betreuung durch eine professionelle Künstlerin sowie erfahrene Erlebnispädagogen; Programmgestaltung laut Beschreibung	
Region	ya! Erlebnispästehaus	Preis bei Selbstanreise	Preis mit Bustransfer	Preis bei Selbstanreise	Preis mit Bustransfer
Skiregion Lungau	Erlebnispästehaus Carinth	ab € 246,00	ab € 286,90	ab € 264,00	ab € 304,90
	Wendy				
Salzburger Sportwelt / Ski amadé	Jugendpästehaus Lindenhof	ab € 261,00	ab € 301,90	ab € 279,00	ab € 319,90
	Jugendpästehaus Peilsteinhof				
	Jugendhotel Saringgut				
	Jugendhotel Simonyhof				
	Schneehaus				
Region Hochkönig	Jugendhotel Sonnenhof	ab € 271,00	ab € 311,90	ab € 289,00	ab € 329,90
Obertauern	Jugendhotel Tauernhof				
	Jugendalpincenter Schaidberg				

Der Aufpreis auf 7 Tage/6 Nächte beträgt € 20,- pro Person
Kalkulationsbasis siehe S. 17 1.: ohne Guide



Ausflugerlebnisse mit Winterfeeling



Die kulturelle und historische Winterwoche zeigt wie viel Spaß Kultur machen kann. Das abwechslungsreiche Programm beinhaltet eine Menge Spannung und Wissen, natürlich soll aber auch der Winterspaß bei lustigen Outdoor games nicht zu kurz kommen. Unsere professionellen Erlebnispädagogen werden gemeinsam mit der Gruppe einen unvergesslichen Kultur- und Teamtag gestalten. Ob die Festung Hohensalzburg, oder die Kupferzeche Hüttau – man bekommt garantiert alle Highlights des schönen Land Salzburgs zu Gesicht.

Mögliche Programmpunkte für eine kulturelle Snow & Funwoche:

Erlebnisburg Mauterndorf	Salzwelten Hallein
Schloss Moosham	Keltenmuseum Hallein
Festung Hohensalzburg	Kupferzeche Hüttau
Schloss Mirabell	Nationalparkzentrum Mittersill
Schloss Hellbrunn	Zoo Salzburg
Haus der Natur	Käswelt Schleedorf
Mozart's Wohn- und Geburtshaus	Bauernhofführung
Stiegl's Brauwelt	Winter Outdoor games
Residenzgalerie Salzburg	
Salzbergwerk Berchtesgaden	

Auswahl der Aktivitäten variiert je nach Region

Erlebniswoche Snow & Fun (Beispiel)

	Sonntag	Montag	Dienstag	Mittwoch	Donnerstag	Freitag
Vor-mittag		Festung Hohen-salzburg	Tag mit den Erlebnis-pädagogen	Freier Vormittag	Pferdeschlittenfahrt	Abreise
Nach-mittag	Anreise	Mozart's Geburts- und Wohnhaus	Steinzeitgeländespiel	Bauernhofführung	Kupferzeche Hüttau	
Abend	Freier Abend	Gemeinsamer Rodelabend ¹	Gemeinsame Fackelwanderung ¹	Freier Abend	Disco- oder Multimediaabend	

ERLEBNISWOCHEN		SKI & BOARD		SNOW & FUN	
INKLUDIERTER LEISTUNGEN		6 Tage/5 Nächte mit Vollpension; 4,5 in 5 Tages-Skipass der jeweiligen Region; Abendgestaltung laut Snow & Funprogramm inklusive		6 Tage/5 Nächte mit Vollpension, Qualitätsvolle Betreuung durch professionelle Freizeitguides und Erlebnispädagogen; Programmgestaltung laut Beschreibung	
Region	ya! Erlebnisgästehaus	Preis bei Selbstanreise	Preis mit Bustransfer	Preis bei Selbstanreise	Preis mit Bustransfer
Skiregion Lungau	Erlebnisgästehaus Carinth	ab € 241,30	ab € 282,20	ab € 271,40	ab € 312,30
Salzburger Sportwelt / Ski amadé	Jugendgästehaus Lindenhof	ab € 256,30	ab € 297,20	ab € 286,40	ab € 327,30
	Jugendgästehaus Peilsteinhof				
	Jugendhotel Saringgut				
	Jugendhotel Simonyhof				
Werfenweng	Zistelberghof				
Region Hochkönig	Jugendhotel Sonnenhof				
Kärnten	Jugendhotel Egger				

Der Aufpreis auf 7 Tage/6 Nächte beträgt € 20,- pro Person
Kalkulationsbasis siehe S. 17 1.: ohne Guide



In der verschneiten Natur der Wissenschaft auf der Spur

8 Jahre 10 Jahre 12 Jahre 14 Jahre 16 Jahre 18 Jahre

Gerade im Winter ist es doch am schönsten in der verschneiten Winterlandschaft gemeinsam etwas zu unternehmen. Unsere Waldpädagogen zeigen einzigartige Landschaften und führen die Gruppe auf unberührte Pfade. Die lustigen Professoren von fun&science überraschen mit atemberaubenden Experimenten, danach darf ein Besuch im Haus der Natur natürlich nicht fehlen. Garantiert lange in Erinnerung bleiben werden auch gemeinsame Fackelwanderungen und der nächtliche Rodelabend mit Spaßgarantie.

Mögliche Programmpunkte für eine naturwissenschaftliche Snow & Funwoche:

Waldpädagogik	Land Art (Schneeskulpturenbau)
Winterwanderung im Nationalpark	Pferdeschlittenfahrt
Haus der Natur	Eislaufen
Nacht- und Fackelwanderung	Spaß- und Wissenschaftsthementag mit „fun&science“
Iglu bauen	Erlebnisreiche Greifvogelschau
Arbeiten mit Naturmaterialien	

Erlebniswoche Snow & Fun (Beispiel)

	Sonntag	Montag	Dienstag	Mittwoch	Donnerstag	Freitag
Vor-mittag		Winterliche Pferdeschlittenfahrt	Waldpädagogischer Wintertag	Erlebnispädagogisches Arbeiten mit Naturmaterialien	„Haus der Natur“ Salzburg	Abreise
Nach-mittag	Anreise	Freier Nachmittag	Waldpädagogischer Wintertag	Land Art (z.B Schneeskulpturenbau)	Schloss Hellbrunn	
Abend	Freier Abend	Gemeinsamer Rodelabend ¹	Freier Abend	Gemeinsame Fackelwanderung	Disco- oder Multimediaabend	

ERLEBNISWOCHEN		SKI & BOARD		SNOW & FUN	
INKLUDIERTER LEISTUNGEN		6 Tage / 5 Nächte mit Vollpension; 4,5 in 5 Tages-Skipass der jeweiligen Region; Abendgestaltung laut Snow & Funprogramm inklusive		6 Tage / 5 Nächte mit Vollpension, Qualitätsvolle Betreuung durch professionell geschulte Waldpädagogen, Wissenschaftler und systemische Erlebnispädagogen; Programmgestaltung laut Beschreibung	
Region	ya! Erlebnispädhäuser	Preis bei Selbstanreise	Preis mit Bustransfer	Preis bei Selbstanreise	Preis mit Bustransfer
Skiregion Lungau	Erlebnispädhäuser Carinth Wendy	ab € 246,00	ab € 286,90	ab € 267,50	ab € 308,40
	Jugendpädhäuser Lindenhof				
Salzburger Sportwelt / Ski amadé	Jugendpädhäuser Peilsteinhof	ab € 261,00	ab € 301,90	ab € 282,50	ab € 323,40
	Jugendhotel Saringgut				
	Jugendhotel Simonyhof				
	Schneehaus				
Region Hochkönig	Jugendhotel Sonnenhof	ab € 271,00	ab € 311,90	ab € 292,50	ab € 333,40
Kärnten	Jugendhotel Egger				
Obertauern	Jugendhotel Tauernhof				
	Jugendalpincenter				
	Schaidberg				

Der Aufpreis auf 7 Tage/6 Nächte beträgt € 20,- pro Person
Kalkulationsbasis siehe S. 17 1.: ohne Guide